

NASTUPTE A JEĎTE

Kolové a teleskopické kolové nakladače
5035 / 5040 / 5050 / 5055 / 5065 / 5065T



KRAMER
on the safe side



Široká škála oblastí použití

Objevujte kolové nakladače s řízením všech kol a teleskopické kolové nakladače ve třídě 0,35 až 0,65 m³

Kompaktní technika je hlavním segmentem společnosti Kramer-Werke GmbH. Účinné stroje byly navrženy do nejjemnějších detailů a zapůsobí osvědčeným konstrukčním principem, poskytujícím nepřekonatelnou ovladatelnost. Díky úzké a nízké konstrukci jsou stroje žádané i tam, kde se velké stroje nevejdou: úzké příjezdové cesty, práce na upravených zahradách nebo stísněných pracovištích při výstavbě silnic.

S Kramerem na té správné straně.

Značka Kramer má svou pozici na trhu již řadu let a znamená především jednu hodnotu: **Bezpečnost**. Vysoká kvalita inovativních strojů je jen jedním z těchto aspektů. Značka Kramer je rovněž bezpečnou volbou pro zákazníky a prodejce, neboť její zkušenosti a inovace zajišťují bezpečné investice i bezpečnost do budoucna. Stručně řečeno - se značkou Kramer jste vždy v bezpečí: „Kramer – on the safe side!“

➔ ON THE SAFE SIDE



Obsah

Konstrukce vozidla

Nedělený rám vozidla
Výhody v kostce
Typy řízení

04

Kompaktní design

Poměr výkonu na jednotku hmotnosti
Rozměry
Možnosti přepravy

08

Pohon a převodovka

Motory
Systémy následného zpracování
emise spalin
Výkonnostní křivky

10

Kolové nakladače a teleskopické nakladače v kostce

Kolový nakladač: 5035, 5040,
5050, 5055, 5065
Teleskopický kolový nakladač: 5065T

12

Klíčové vlastnosti 5035, 5040

Design kabiny
Nakládací jednotka
Hydraulika

14

Klíčové vlastnosti 5050 - 5065T

Smart Ballast (5050)
Design kabiny
Rameno výložníku

20

Komponenty a příslušenství stroje

Nářadí
Rychloupínací systém
Pneumatiky

28

Technické údaje a rozměry

32

Provozní a výkonové údaje kolových

NAKLADAČŮ A TELESKOPICKÝCH KOLOVÝCH NAKLADAČŮ	5035	5040	5050	5055
Výkon motoru (volitelně) [kW]	18,5	28,5	34,3	34,3 (41,1)
Objem lžice [m ³]	0,35	0,36	0,45	0,55
Zdvihací síla [kN]	11,5	15,8	37,0	32,5
Překlopné zatížení [kg]	1 200	1 400	1 800	1 980
Užitečné zatížení na paletových vidlicích S = 1,25 [kg]	750	900	1 200	1 600
Čistá hmotnost [kg]*	1 700 - 2 200	1 900 - 2 400	2 850 - 3 300	3 200 - 4 300

* Standardní hmotnost s plnou nádrží, vč. standardní hmotnosti lžice (bez obsluhy)

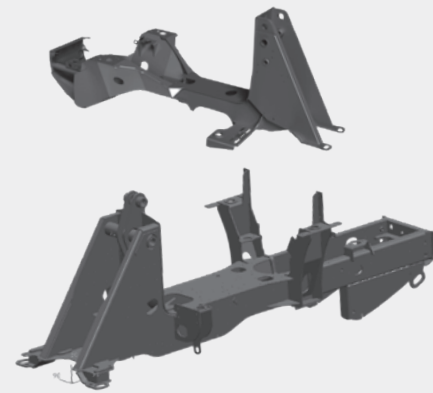
	5055L	5065	5065L	5065T
Výkon motoru (volitelně) [kW]	34,3 (41,1)	34,3 (41,1)	34,3 (41,1)	34,3 (41,1)
Objem lžice [m ³]	0,55	0,65	0,65	0,65
Zdvihací síla [kN]	26,5	32,5	26,5	32,5
Překlopné zatížení [kg]	1 780	2 340	2 140	2 500
Užitečné zatížení na paletových vidlicích S = 1,25 [kg]	1 450	1 750	1 600	1 650
Provozní hmotnost [kg]*	3 200 - 4 300	3 200 - 4 300	3 200 - 4 300	3 500 - 4 600

Proč rozdělovat to, co k sobě patří?

Kramer - jedinečný systém

Značka Kramer symbolizuje kolové nakladače s řízením všech kol, teleskopické kolové nakladače a teleskopické manipulátory s vynikající ovladatelností, schopností jízdy v terénu a vysokou výkonností. Kolové nakladače vynikají perfektní stabilitou díky časem prověřenému a osvědčenému nedělenému rámu vozidla.

Díky tomuto unikátnímu uspořádání stroje nedochází k posunu těžiště v důsledku pohybu při zatáčení. Při točení volantem se díky řízení Ackermann natáčejí pouze kola. Tím je zajištěna vysoká stabilita i při malém poloměru otáčení, v těžkém terénu a při maximálním užitečném zatížení.



Výhody v kostce

Vysoká úroveň stability

Kolové nakladače a teleskopické kolové nakladače jsou zkonstruovány s neděleným rámem, který brání posunům těžiště - i v případě plně vytočeného volantu. Díky tomu máte vždy jistotu bezpečné práce - a to i v nerovných terénních podmínkách.

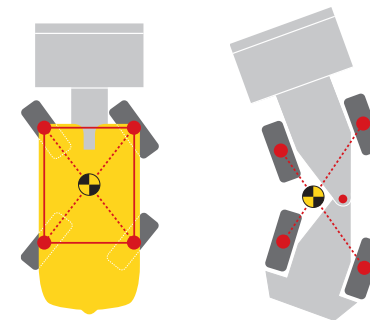
Perfektní manévrovatelnost

Řízení všech kol a úhel řízení 38 stupňů na přední a zadní nápravě umožňují skvělou manévrovatelnost. Pracovat tedy můžete i v omezených prostorách a výrazně tím zkrátíte i jednotlivé cykly nakládky.

Konstantní užitečné zatížení

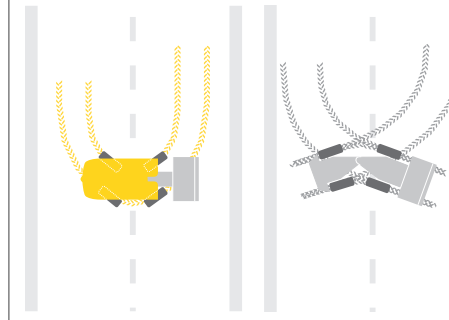
Nedělený podvozek zabraňuje změně vzdálenosti mezi protizávažím a neseným břemenem. Výsledek: konstantní pákový efekt, zajišťující bezpečnou práci ve všech případech zatížení. Užitečné zatížení přitom zůstává vždy konstantní a nezávislé na úhlu řízení.

Nedělený rám pro vysokou stabilitu ...



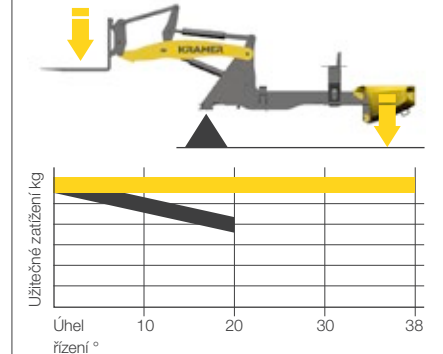
... bez posunu v těžišti.

Snadné otáčení pomocí řízení všech kol ...



... místo časově náročného manévrování pomocí kloubu.

Konstantní nosnost nezávisle na úhlu řízení



■ Kramer
■ Konkurence (kloubová)

Flexibilita v nasazení

Správný typ systému řízení pro jakékoli použití

Nedělený rám vozidla je základem pro tři (5035, 5040) a dva (5050 - 5065T) odlišné typy řízení. Způsob řízení kolového nakladače určuje jeho využití a možnosti nasazení. I proto Vám nakladače Kramer nabízejí hned 3 způsoby řízení,



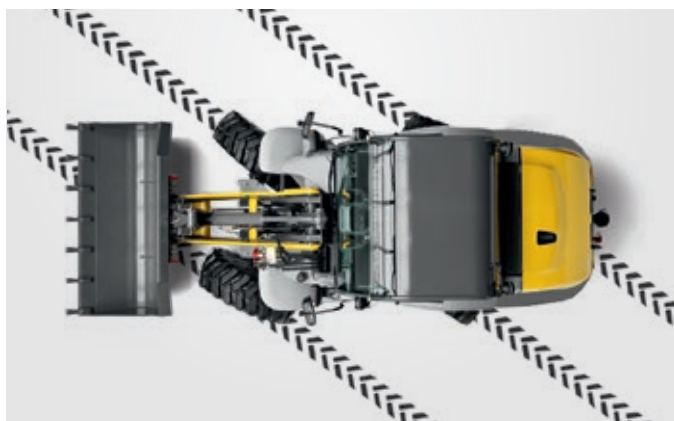
Řízení všech kol

- úhel řízení 2 x 38 stupňů na přední a zadní nápravě zajišťuje rychlé pracovní cykly
- optimalizované trasy
- malý poloměr otáčení



Řízení předních kol (volitelně)

- bezpečný a dobře známý způsob jízdy po vozovce vysokou rychlostí
- snadné ovládání zvláštních přídatných zařízení
- známý systém řízení
- ideální pro jízdu s přívěsem



Krabí chod (volitelně)*

- ovladatelnost v nejmenším prostoru
- přesné polohování v nejtěsnějších podmínkách
- ochranné podložky pro citlivý podklad
- snadné uhýbání od zdí a příkopů

* dostupné pro modely 5035 a 5040



Řízení všech kol manévrovatelnost zejména v úzkých prostorech

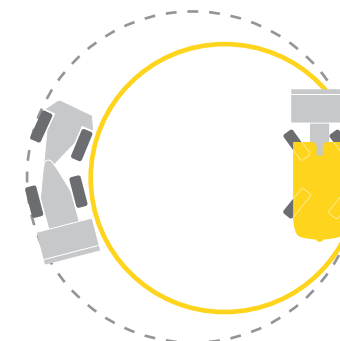
Srovnání řízení všech kol a kloubového řízení

Příklad: otočný manévr o 360° přes vnější hranu pneumatik

U řízení všech kol je poloměr otáčení ve srovnání s kloubovým řízením mnohem menší (viz žlutá čára). Toho je dosaženo zámkem řízení na přední a zadní nápravě, přičemž u kloubového řízení se pohybuje pouze přední podvozek.

■ Řízení všech kol

■ Kloubové řízení (konkurence)



Kompaktní rozměry a optimální poměr výkonu na jednotku hmotnosti

Výkon v dokonalém poměru

Kompaktní kolové nakladače a teleskopické kolové nakladače Kramer patří mezi nejuniverzálnější stroje na staveništi. Svými rozměry jsou ideální pro nízké světlé výšky a úzké průjezdy, což z nich činí nepostradatelné společníky.

Za extrémně kompaktní rozměry je zodpovědný konstrukční princip neděleného rámu vozidla. Navíc je dosahováno vynikajících jmenovitých výkonů díky poměru provozní hmotnosti, užitečné nosnosti a překlopného zatížení, který v této třídě vozidel nemá obdoby.



5035 a 5040:

Vhodné i pro práci v podzemních garážích či vícepodlažních garážích



Špičková výkonnost díky poměru výkonu na jednotku hmotnosti:

- perfektní poměr mezi užitečnou nosností a provozní hmotností
- snadná přeprava na 3,5t přívěsech (5035, 5040, 5050)
- ekonomické využití, které šetří čas a palivo díky malému poloměru otáčení
- ekonomický poměr výkonu na jednotku hmotnosti



Přeprava přívěsem

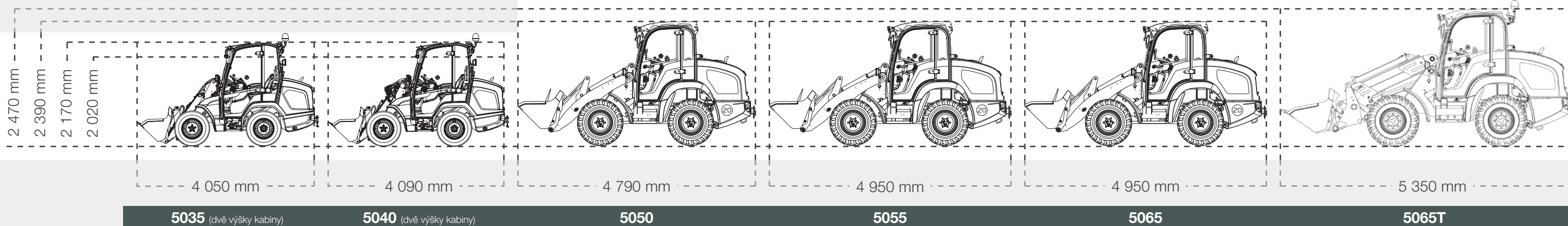
Díky nízké celkové výšce méně než 2,5 m a jejich velmi nízké vlastní hmotnosti lze stroje přepravovat z místa použití na další místo rychle a snadno. K tomu lze použít jak přívěsy 3,5 t, tak nákladní vozy 7,49 t. Při kamionové přepravě zůstává celková výška pod 4 m. To zvyšuje flexibilitu firmy a zkracuje prostoje strojů.

Převážné prostředky*	5035	5040	5050	5055
Přívěs - 3,5 t	x	x	x	-
Nákladní vůz - 7,49 t	x	x	x	x
Převážná hmotnost**	1 700	1 900	2 645	3 200

* Může se lišit v závislosti na modelu a vybavení tažného vozidla a také vybavení stroje

** Základní vybavení bez přídatného zařízení, bez obsluhy, s plnou nádrží (hmotnost se liší podle vybavení)

x = přípustné - není povoleno



Výkonné motory

Efektivní spotřeba paliva

Kolové nakladače 5035 a 5040 jsou oba vybaveny motory Yanmar s emisní stupeň V. Model 5035 je poháněn motorem o výkonu 18,5 kW bez dodatečného zpracování výfukových plynů. Ještě výkonnější 5040 je k dispozici s motorem o výkonu 28,5 kW. Zde jsou emise výfukových plynů ošetřeny prostřednictvím DOC, DPF.

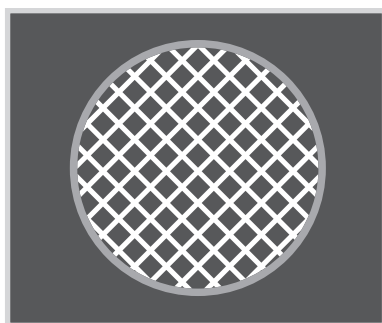
Modely 5050 až 5065T rovněž disponují motorem Yanmar a splňují emisní stupeň V. Motory s 34,3 kW (standardně) a 41,1 kW (volitelně pro 5055, 5065, 5065T) jsou vybaveny DOC a DPF.

Špičkový výkon motorů:

- vysoký točivý moment a ekonomické motory značky Yanmar
- moderní dodatečné zpracování výfukových plynů pomocí DOC + DPF
- nejnovější technologie motoru s emisním stupněm výfukových plynů V

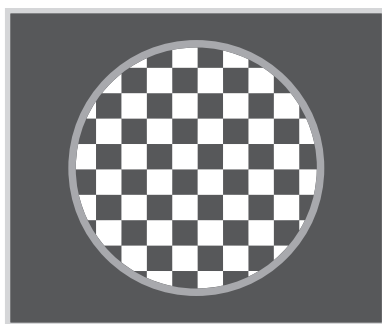
Přehled motorů	5035	5040	5050	5055	5065	5065T
	Standard	Standard	Standard	Standard (volitelně)	Standard (volitelně)	Standard (volitelně)
Výrobce motoru	Yanmar	Yanmar	Yanmar	Yanmar	Yanmar	Yanmar
Výkon [kW/hp]	18,5/25	28,5/39	34,3/46	34,3/46 (41,1/55)	34,3/46 (41,1/55)	34,3/46 (41,1/55)
Systém následného zpracování výfukových plynů	-	DOC+DPF	DOC+DPF	DOC+DPF	DOC+DPF	DOC+DPF
Emisní úroveň spalin (EU norma pro emise výfukových plynů)	Stupeň V	Stupeň V	Stupeň V	Stupeň V	Stupeň V	Stupeň V

Systémy následného zpracování emisí spalin



Diesellový oxidační katalyzátor (DOC)

Katalyzátory se dnes používají ke snížení emisí u řady osobních a nákladních automobilů. Stejnou funkci plní diesellový oxidační katalyzátor. Bez pohybu mechanických částí spouští chemické procesy, které snižují emise.



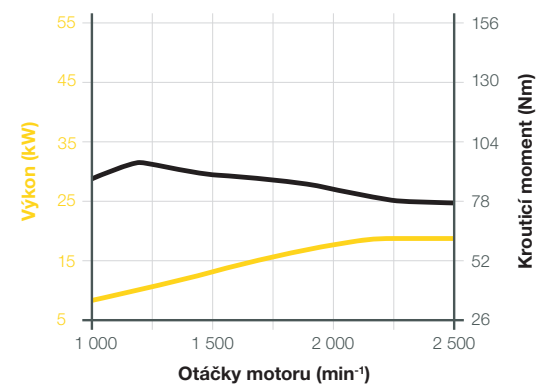
Filtr pevných částic (DPF)

Filtr pevných částic naftového motoru se používá ve spojení s oxidačním katalyzátorem k odstranění většiny oxidů dusíku, částic sazí a nespálených uhlovodíků ze spálené motorové nafty. Filtr pevných částic obsahuje porézní voštinovou strukturu, která při průchodu zachycuje saze. Když se nahromadí určité množství sazí, elektronický systém stroje spustí vstřikování paliva, které nespálené palivo přivede do oxidačního katalyzátoru, který je umístěn před filtrem. Tam spustí exotermickou reakci, která zahřeje výfukové plyny natolik, že se saze ve filtru pevných částic spálí. Tento proces je rovněž znám jako regenerace.

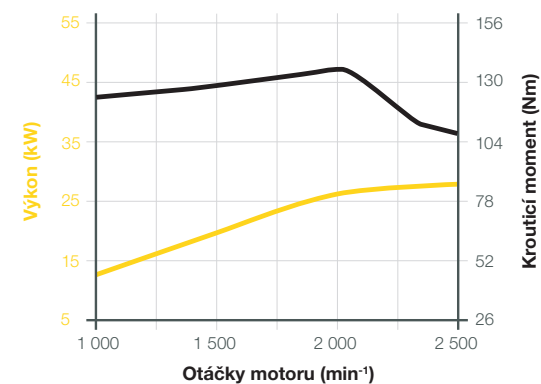


Optimalizovaná plynulost chodu: úsporné a výkonné motory ve všech modelech Kramer.

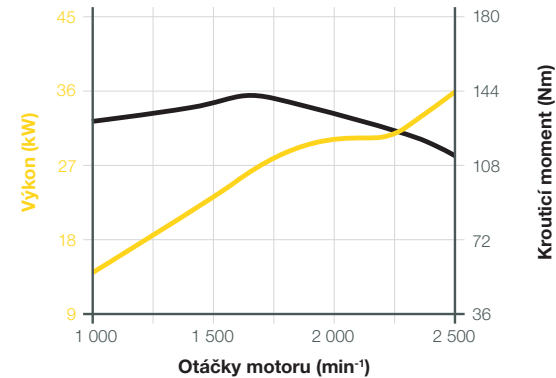
Výkonová křivka Yanmar 3TNV82A-B; 18,5 kW; stupeň V (standard)



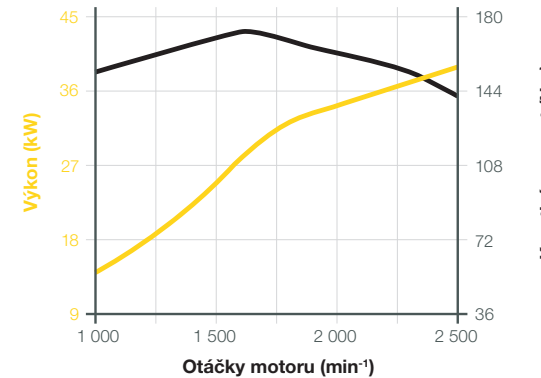
Výkonová křivka Yanmar 3TNV86CT; 28,5 kW; stupeň V (standard)



Výkonová křivka Yanmar 4TNV88C; 34,3 kW; stupeň V (standard)



Výkonová křivka Yanmar 4TNV86CT; 41,1 kW; stupeň V (volitelně)



Vyrobeno k nasazení

Seznamte se s produktovou řadou kompaktní třídy

Kolové nakladače: 5035, 5040

Kolové nakladače 5035 a 5040 jsou nejmenší modely značky Kramer. Při návrhu a vývoji byl kladen důraz na jednoduché a intuitivní ovládání, které obsluhuje značně usnadňuje každodenní práci. Díky své velmi kompaktní konstrukci jsou skvělými pomocníky při práci ve stísněných prostorech. Stroje jsou díky své celkové výšce univerzální z hlediska použití a rovněž umožňují použití uvnitř objektů, jako je práce v podzemních garážích. Stroje lze díky velmi nízké vlastní hmotnosti snadno přepravovat na 3,5 tunových návašech.



Moderní design, technologie, výkon i komfort: kolové nakladače Kramer určují standard!

Špičkový teleskopický kolový nakladač 5065T:

**+ 50 % zdvih a
výsypaná výška**

**+ 42 % stohovací
výška**

**+ 38 % nakládací
výška**

např. pro skladování materiálů,
stohování palet, plnění
vysokostěnných nákladních
automobilů, přívěsů či
kontejnerů

Kolové nakladače a teleskopické kolové nakladače: 5050, 5055, 5065, 5065T

Kolové nakladače a teleskopické kolové nakladače kompaktní třídy jsou agilní z hlediska pohybu, dynamické z hlediska výkonu a štíhlé z hlediska designu. S optimalizovaným poměrem výkonu na jednotku hmotnosti, nízkou přepravní hmotností a trvale vysokým užitečným zatížením jsou ideálními pomocníky na stavbách při výstavbě silnic a dálnic, inženýrských staveb, zahradní a krajinné tvorbě.

S teleskopickou technologií Kramer 5065T lze pohodlně, bezpečně a přesně dosáhnout ještě větší výšky zdvihu a dosahu. To výrazně zvyšuje produktivitu a ekonomickou účinnost.



Moderní design kabiny

Prvotřídní komfort

Inovativní design kabiny zajišťuje v segmentu kompaktních kolových nakladačů přidanou hodnotu z hlediska pohodlí a přívětivosti pro obsluhu, přičemž funkčnost a ergonomie jsou v popředí.

Velké prosklené plochy v kombinaci s úzkými sloupky kabiny zajišťují vynikající výhled na všechny strany. Speciální tvar nádrže na hydraulický olej a naftu pod předním oknem umožňuje obsluze dokonalý výhled na nástavbové zařízení. K dispozici je řada funkčních a ergonomických prvků, jakož i četné odkládací přihrádky v boční konzole. Kromě toho jsou všechny důležité barevně odlišené spínače umístěné v dosahu pravé ruky.



Pohodlný joystick:
Možnost přepínání mezi zajícem a želvou na samotném joysticku.



Prostorná, tichá a značně prosklená kabina poskytuje dokonalé podmínky pro bezpečný každodenní provoz.

Klíčové prvky kabiny

Od vás víme, co potřebujete pro práci

Vstup do kabiny



Široký vstup je vybaven dalšími schůdky a zajišťuje tak pohodlný nástup a výstup. Dvě madla připevněná ke kabině pomáhají obsluze bezpečně se dostat na pracovní plochu. Kromě toho lze dveře kabiny otevřít o 180 stupňů a lze je zajistit ke stroji.

Inteligentní řízení Smart Driving PRO



Funkce na stroji 5040 zahrnují tři provozní režimy, které lze měnit stiskem tlačítka, aby byly co neefektivněji splněny příslušné požadavky. Režim Power (PWR) je vhodný pro práci se lžící, režim ECO pro práci při stohování nebo jízdě po silnici a nízkorychlostní řízení low-speed (CSD) pro hydraulická přídatná zařízení.

Sloupek řízení



Sloupek řízení s libovolně nastavitelným sklonem lze přizpůsobit potřebám obsluhy. Volant řízení je vyroben z vysoce kvalitního a protiskluzového materiálu. Dále je k dispozici moderní vizuální displej s automatickým resetováním ukazatelů na sloupku řízení.

Středový tunel



Středový tunel v podlaze kabiny má díky konstrukci rámu vozidla výšku pouhých 5 cm. To umožňuje obsluze pohodlný nástup a výstup. Středový tunel je rovněž zakrytý pryžovou rohoží a lze jej snadno čistit.

Čisticí klapka



Čisticí klapka je na pravé straně kabiny. Klapka se otevírá nahoru pomocí kliky a je vybavena tlumičem. Tím je zajištěn jednoduchý přístup ke kabinovému vzduchovému filtru a hlavní řídicí jednotce. Čištění podlahy kabiny lze provést velmi snadno.

Další vlastnosti kabiny



Volitelně je k dispozici rádio s USB připojením a Bluetooth handsfree. Regulace teploty a ventilace je umístěna v boční konzole. Volitelný systém klimatizace u stroje 5040 zajišťuje příjemné klima i v teplejších dnech. Dále lze stroj vybavit automatickým zastavením motoru přes kontakt sedadla.

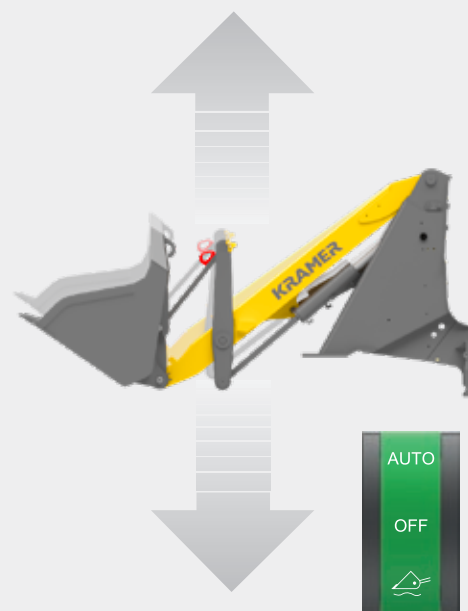
Rozmanité výložníky

Snadná práce se zátěží

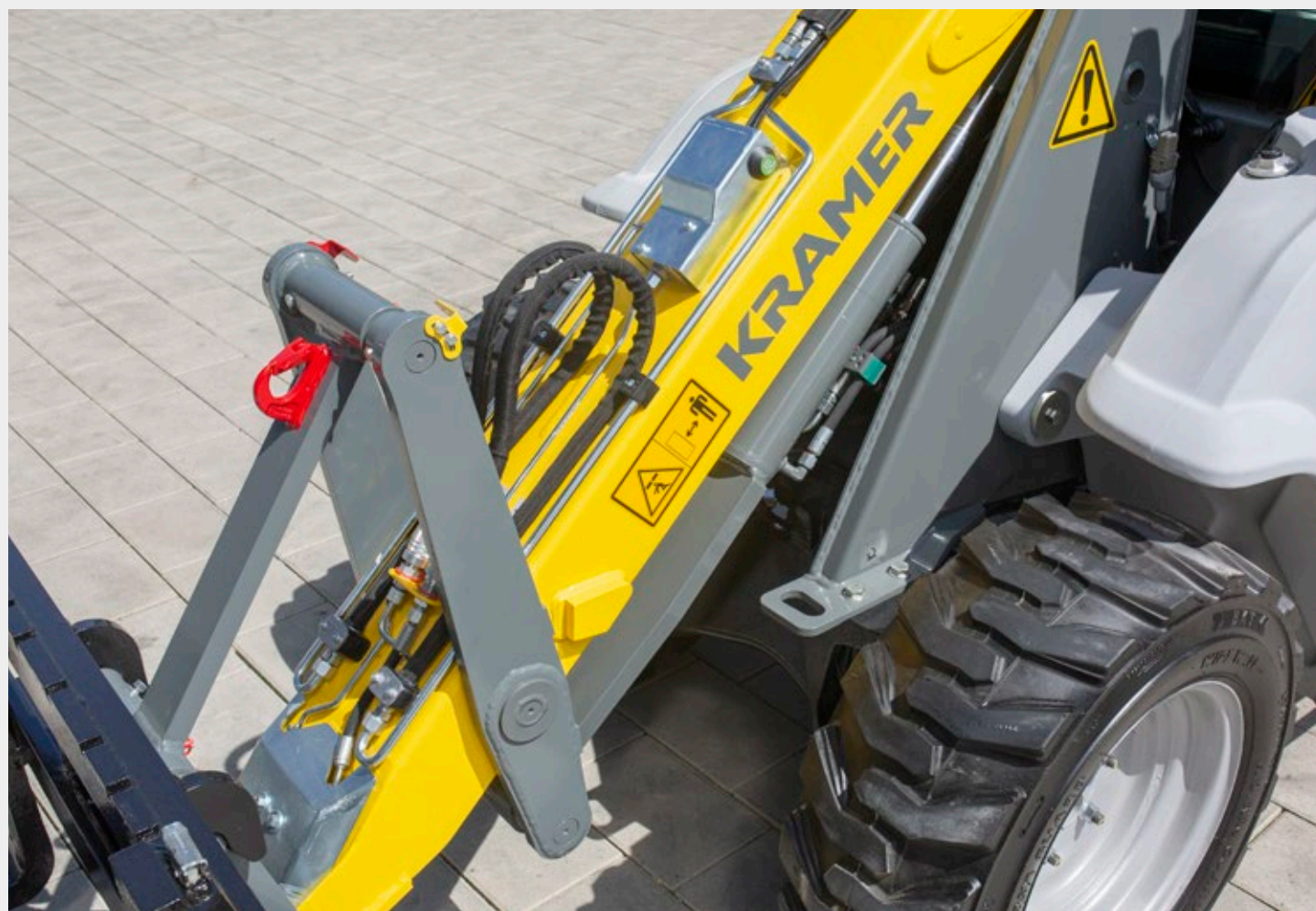
Výložníky obou strojů jsou vyrobeny z vysokopevnostního a torzně odolného skříňového profilu. Díky Z-kinematice je dosaženo velkých zdvihových a trhacích sil a rovněž paralelního vedení paletovacích vidlí po celé výšce. Ještě robustnější konstrukce výložníku u stroje 5040 zajišťuje mnohem vyšší užitečnou nosnost.

Volitelně je k dispozici automatický stabilizátor zátěže. Stabilizátor zátěže tlumí oscilace výložníků a zajišťuje maximální komfort obsluhy. Bezpečná manipulace s těžkými břemeny je tak zaručena i na nerovném terénu. Automatická funkce automaticky zapne stabilizátor nákladu při překročení rychlosti 8 km/h (přepravní provoz) nebo jej automaticky vypne při rychlosti pod 8 km/h (nakládací provoz). Navíc lze použít stabilizátoru zátěže pro konkrétní aplikace plynule povolit nebo zakázat.

Vizuální ukazatel pozice vidlí (žlutá) a lžice (červená) se nachází na vahadle i na naklápací tyči a indikuje polohu lžice i vidlí. V důsledku je dosaženo vysoké úrovně přesnosti v úhlu sklonu nastavbového zařízení k zemi. Indikace pozice je velkým přínosem zejména pro nezkušenou obsluhu nebo tam, kde se obsluha neustále mění, jako například v půjčovnách strojů.



Automatický stabilizátor nákladu zabraňuje kývání stroje a snižuje ztráty materiálu.



Robustní nakládací jednotka se Z-kinematikou, vizuálním ukazatelem pozice a volitelným závěsným hákem.

Špičkové výkonné kolové nakladače 5035 a 5040:

- výkonná zdvihací síla:
5035 - 11,5 kN
5040 - 15,8 kN
- prostorná kabina s velmi dobrým výhledem do všech stran a řadou příslušenství
- tři typy řízení pro maximální flexibilitu
- inteligentní řízení Smart Driving PRO s možností tří provozních režimů u stroje 5040
- nízká kabina dostupná volitelně se stříškou nebo jako kabinová verze

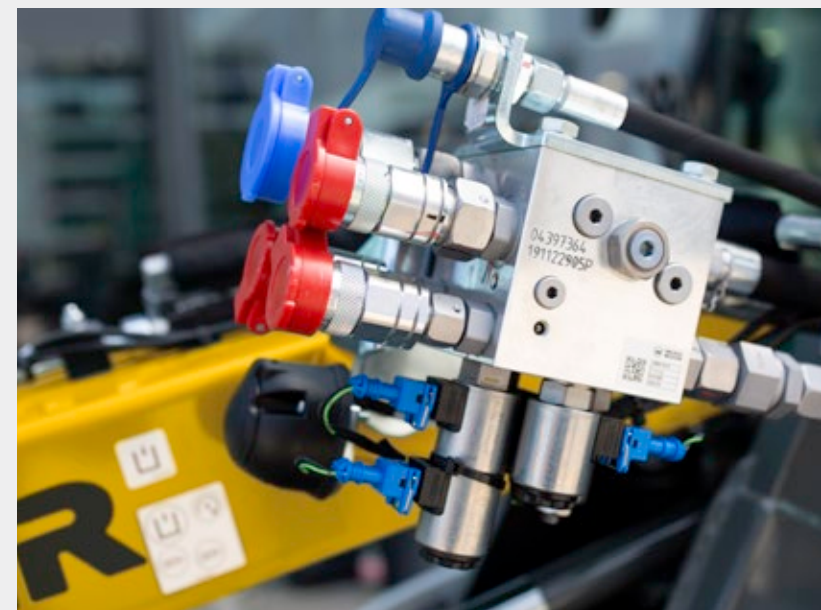


Dvě výšky kabiny

Lze si vybrat mezi dvěma výškami kabiny. Nízká kabina s výškou 2,02 m zajišťuje maximální kompaktnost vozidla a je volitelně k dispozici jako verze se stříškou či kabinová verze. Vysoká kabina s výškou 2,17 m poskytuje ještě lepší výhled do všech stran a zajišťuje maximální úroveň pohodlí pro obsluhu.

Powerflow

Kolový nakladač 5040 nadále přesvědčuje volitelnou přídavnou powerflow hydraulikou. Hydraulika je v kompaktním provedení na levé straně výložníků a zajišťuje perfektní výhled na nastavbové zařízení. Bez ohledu na to, zda se používá se sněhovou frézou, mulčovačem, hutnicí deskou nebo kultivačním zařízením – stroj 5040 je díky funkci powerflow flexibilně použitelný a je připraven k použití při každém nasazení během roku.



powerflow

Konceptní řešení nosníků systému	5035	5040
3. řídicí okruh [l/min]*	20	30
Výkonná průtoková hydraulika [l/min]*	-	56

*max. hodnoty čerpadla



Uvolnění tlaku z 3. hydraulického okruhu

Tlačítko pro volitelné uvolnění tlaku 3. řídicího okruhu je umístěno centrálně na výložníku. Díky tomu lze rychle a efektivně měnit různá nastavbová zařízení bez nutnosti vypínání motoru.

Hlavní přednosti stroje 5035 / 5040

Kompaktní génius mezi kolovými nakladači

Inteligentní řízení Smart Driving PRO (5040)
Tři provozní režimy, které lze měnit stiskem tlačítka (PWR - režim Power, ECO - režim Eco a CSD - nízkorychlostní režim), podporují obsluhu v příslušných nasazeních.

Flexibilní při nasazení
se standardním 3. řídicím okruhem integrovaným do joysticku a volitelnou pákou pro uvolnění tlaku na výložníku. Powerflow u stroje 5040 přidává k hydraulickému příslušenství výkonný pohon.

Výložník se Z-kinematikou:
pro vysoké zdvihací a trhací síly a přesné paralelní vedení po celé výšce zdvihu.

Pracujte efektivně
díky hydraulickému rychloupínacímu systému, stabilizátoru nákladu a vizuálnímu zobrazení pozice lžice a vidlí.

Tři typy řízení
podporují maximální ovladatelnost. Řízení všech kol ve standardní výbavě a volitelné typy řízení, jako je řízení předních kol a krabí chod, poskytují větší flexibilitu. Přepínání mezi typy řízení se provádí mechanicky.

Dvě výšky kabiny (2,02 m / 2,17 m)
pro maximální kompaktnost i pohodlí.

Inovativní design kabiny
Prosklené plochy zajišťují optimální výhled. Široký schod a dveře, které lze zajistit k zadní části, umožňují pohodlné nastupování a vystupování. Boční konzola obsahuje řadu funkčních a ergonomických prvků. Volitelně je k dispozici mimo jiné stavitelný sloupek řízení.

Dva stupně rychlosti
lze snadno měnit za jízdy. U stroje 5040 je pohon k dispozici také s rychlostí až 30 km/h.

Dvě třídy motorů
značky Yanmar s emisním stupněm V. Stroj 5035 je vybaven motorem o výkonu 18,5 kW a stroj 5040 disponuje motorem o výkonu 28,5 kW vč. DOC a DPF.

Nábojové motory čtyř kol
pro citlivou práci a velký tahový výkon.

Nedělený rám vozidla
pro skvělou manévrovatelnost při konstantní stabilitě.

Velký rozsah možností volby pneumatik
pro široký rozsah oblastí použití.



Stohování v celé své kráse

Maximální flexibilita při každodenní práci

Kolový nakladač Kramer 5050 se vyznačuje především nízkou vlastní hmotností. Hmotnost stroje lze přizpůsobit každé pracovní situaci díky volitelnému přídavnému závaží Smart Ballast, které se jednoduše a nenápadně umístí do zádi. Díky své ovladatelnosti, vysoké užitečné nosnosti, stohovacímu překlopnému zatížení a přepravitelnosti je stroj vhodný pro různé oblasti použití.

Balíček služeb završuje rozmanité volitelné příslušenství pro bezpečnost, komfort a další, umožňující celoroční použití.

Speciální konstrukce výložníku zajišťuje vysoké zdvihací a trhací síly. Komerční palety s dlažebními kostkami lze bez problémů přepravovat.

5050



Špičkový kolový nakladač 5050:

- výkonná zdvihací síla 37 kN
- perfektní výkonové charakteristiky 34,3 kW / 46 hp
- optimální přepravní hmotnost 2 685 kg vč. kabiny
- vysoký bod otáčení lžice 2 840 mm
- flexibilní přídavné protizávaží závaží Smart Ballast o celkové hmotnosti 100 kg



Smart Ballast - volitelná přídavná závaží v zádi

Závaží Smart Ballast umožňují přizpůsobení hmotnosti stroje nebo stohovacího překlopného zatížení až do 1 700 kg v závislosti na požadavku uživatele, přičemž lze flexibilně přepínat mezi pracovní a přepravní situací.

Celková hmotnost závaží Smart Ballast činí 100 kg. Každé z osmi závaží váží přenositelných 12,5 kg.

Přeprava přívěsem

Nízká vlastní hmotnost bez závaží Smart Ballast a kompaktní rozměry stroje umožňují snadnou přepravu na 3,5t přívěsu. Závaží Smart Ballast lze přepravovat v tažném vozidle. Vyžaduje se řídičský průkaz skupiny BE.

Díky rozšíření portfolia o zakázkový přívěs, který umožňuje dokonalé zajištění nákladu pomocí rychlospojek, už tomuto kolovému nakladači 5050, který poskytuje naprostou flexibilitu, nestojí nic v cestě. Váš kompetentní prodejce Kramer vám rád pomůže.



Rychlé a snadné zajištění nákladu pomocí aretace rychloupínacího systému Kramer přímo na přívěsu.

Pohodlná práce

Pro ideální pracovní podmínky

Snadná obsluha a funkčnost jsou středobodem zájmu řady strojů. Od sedadla až po volant byly všechny detaily sladěny s potřebami obsluhy. Operátor má dostatek místa a vše je zde vždy na dohled.

Kompaktní kolové a teleskopické kolové nakladače Kramer se ukázaly jako skutečné prostorové zázraky z hlediska techniky kabiny a jejich vybavení zajišťuje práci bez únavy po mnoho hodin. Přehledně uspořádané ovládací prvky obsluhy vytvářejí prostředí, v němž lze s ovládacími prvky obsluhy pracovat pohodlně, soustředěně a produktivně. Joystick coby srdce stroje zajišťuje bezpečné, jednoduché a intuitivní ovládání.

Bezpečnost

Řízení

Hydrauliky

Elektrický systém

Barevné rozlišení spínačů:
čtyři barvy pro ještě větší bezpečnost.

Klíčové prvky kabiny

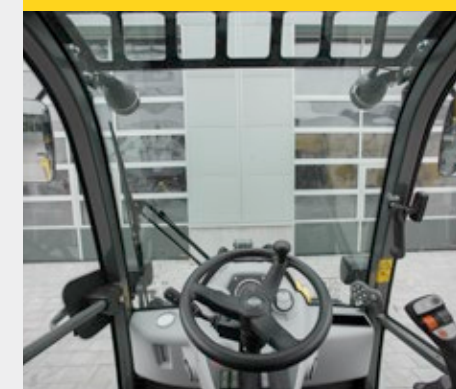
Od vás víme, co potřebujete pro práci

Vstup do kabiny



Do kabiny lze nastoupit přes velký vstupní prostor. Nedělený rám vozidla rovněž umožňuje pohodlné nastupování při maximálním natočení kol. Vstup je navržen jako schody. Madla jsou v ergonomicky příznivé poloze, aby obsluze usnadnily nástup i výstup.

Všestranná viditelnost



Centrální pozice sedadla řidiče nabízí 360° výhled do všech stran. Díky obzvláště přehlednému designu je zabráněno „slepým místům“. Můžete dokonce vidět vše vzadu. I když je systém teleskopického výložníku na 5065T prodloužený, má obsluha na nastavbové zařízení dokonalý výhled.

Výška vozidla



Stroje nabízejí nejlepší předpoklady pro nízké světelné výšky. Všechny stroje disponují celkovou výškou pod 2,5 m. Díky kompaktní konstrukci kolového nakladače 5050 jej lze snadno přepravovat na 3,5t přívěsu.

360°
všestranná
viditelnost



Panoramatická kabina pro vynikající přehled o nastavbovém zařízení a pracovním prostředí.

Joystick



Joystick ukazuje své přednosti především tehdy, když se setmí. V nočním provedení svítí různá dotyková tlačítka a kolečka rozmanitými barvami. Obsluha tak dokáže okamžitě identifikovat příslušnou funkci a své vozidlo má bezpečně pod kontrolou.

Koncepce vypínačů



Příslušná skupina funkcí je velmi rychle a snadno identifikovatelná díky barevně odlišeným spínačům. Červená = bezpečnostní, zelená = hydraulický, modrá = pojezdový a šedá = elektrický systém. To obsluze zajišťuje pohodlný a bezpečný provoz bez rizika záměny. Výsledkem je zvýšená efektivita práce obsluhy.

Další vlastnosti kabiny



Výkonné topení s okenní ventilací a topnými tryskami v prostoru pro nohy zajišťuje pohodlnou práci i za chladných dnů. Volitelně je k dispozici plně integrovaný klimatizační systém. Kombinovaný brzdový inč pedál umožňuje přesné manévrování i při vysokých otáčkách motoru.

Výkonná hydraulika Pro citlivé ovládání stroje

Připojování a odpojování různých nastavbových zařízení, citlivé ovládání, rychlé pracovní cykly a to vše s nízkou hladinou hluku v kabině: To vše umožňuje technologie pracovní hydrauliky našich strojů.

Pracovní hydrauliku pohání výkonná zubová čerpadla, která zajišťují rychlé pracovní cykly výložníku a umožňují ovládání speciálních přídatných zařízení přes 3. řídicí okruh, v případě potřeby s plynulou funkcí.

Uvolnění tlaku z 3. hydraulického okruhu:
Snadné připojení a odpojení příslušenství s hydraulickou doplňkovou funkcí

5050 - 5065T



Powerflow*

Tyto stroje mohou být vybaveny různými hydraulickými přídatnými zařízeními pro mnoho oblastí použití a průmyslu a stanou se skutečnými multifunkčními talenty.

Bez ohledu na to, o jakou práci se jedná, nebo zda se používá s rotačním zametačem, sněhovou frézou, mulčovačem nebo deskovým kompaktozem, kolové nakladače Kramer jsou použitelné ve všech čtyřech ročních obdobích.

* ne pro 5050



Koncepční řešení nosníků systému	5050	5055	5065	5065T
3. řídicí okruh [l/min]*	56	56	56	56
Výkonná průtoková hydraulika [l/min]*	-	90	90	90

*max. hodnoty čerpadla

Rychloběžná převodovka - plynulá do 30 km/hod.

Optimální předpoklady poskytuje plynulá hydrostatická vysokorychlostní převodovka do 30 km/hod. To poskytuje kolovému nakladači jak optimální tažnou sílu, tak nižší spotřebu nafty.

Vysokorychlostní převody se používají pro pohyb na rovinkách a po silnicích.



Tři nakládací jednotky

V závislosti na požadavcích jsou k dispozici až tři různé nakládací jednotky. Standardní a volitelná rozšířená nakládací jednotka jsou paralelně vedeny a zajišťují stálou nosnost a také bezpečný provoz při manipulaci s materiálem.

Standardní nakládací jednotka
(P-kinematika)



Paralelně vedená nakládací jednotka zajišťuje konstantní nosnost a bezpečný provoz při manipulaci s materiálem. Díky úhlu naklonění až 45° a úhlu vyklopení až 45° neztrácí kolový nakladač při použití lžice žádný materiál, ani když je velmi plná, což umožňuje úplné vyprázdnění lžice.

- Možnost přesné a bezpečné práce
- Vysoké trhací síly
- Precizní paralelní vedení napříč celou výškou zdvihu

Prodloužená nakládací jednotka
(P-kinematika)



Specifická přání zákazníků lze splnit ještě flexibilněji díky prodloužené nakládací jednotce. Mimo jiné se oproti standardní nakládací jednotce mění výškový dosah, užitečné zatížení a výška zdvihu.

- Optimální výhled na zařízení pro rychlou výměnu a nastavbové zařízení
- Zvýšená výška zdvihu
- Prodloužení nakládací jednotky o 190 mm (5055, 5065)

Teleskopický systém
(Z-kinematika)



Výhled na nastavbové zařízení je výjimečný díky kompaktní modulární konstrukci systému teleskopu. Výhody Z-kinematiky: v případě válců stejné velikosti vytváří nasypání do lžice vyšší trhací sílu, protože při plnění lžice je na pístovou stranu hydraulického válce vyvíjen tlak.

- Vysoké trhací síly
- Dobrý výhled na rychloupínací systém a nastavbové zařízení
- Dodatečná nakládací a paletovací výška, stejně jako dosah a vyklápěcí šířka

5050 / 5065T

Hlavní přednosti stroje 5050 - 5065T

Robustní navenek a inteligentní uvnitř



Snížení provozních nákladů
díky optimálnímu poměru výkonu k hmotnosti a kompaktním rozměrům.

Větší dosah a výška zdvihu
díky teleskopické nakládací jednotce.

Práce bez únavy díky prostorné
a ergonomické kabině, která je instalována standardně (5065) nebo volitelně.

Jemné zatažení a
výsuv díky tlumení koncové polohy v zatažení a výsuvu

Vysoká spolehlivost
prostřednictvím snadno dostupných míst údržby a časem prověřených a osvědčených komponent.

Flexibilní aplikaci
s 3. ovládacím okruhem, zpětný beztlaká vratka s odtokovým potrubím a předním výstupem.

Předřadník Smart Ballast (5050)
snadno a rychle upravíte užitečné zatížení a hmotnost stroje.

Vysoké čelo lžíce, dlouhé dno lopaty a také velký úhel náklonu a sklonu dozadu pro bezpečný a rychlý transport materiálu s vysokou objemovou účinností

Variabilní systém pohonu - se dvěma typy řízení (řízení všech kol a volitelné řízení předních kol) a rychlostí pojezdu až 30 km/hod. Dále jsou zde dvě nastavení rychlosti pojezdu.

Hydraulicky aktivované rychloupínací zařízení dělá z Kramera všestranného během několika sekund. Efektivní práce s paralelně vedenou nakládací jednotkou s P-kinematikou pro kolové nakladače a se Z-kinematikou pro teleskopický kolový nakladač.

Výborná trakce
díky 100 % připojitelné uzávěrce diferenciálu v přední nápravě pro 5065 a 5065T (volba pro 5050, 5055) a rozmanitosti možností pneumatik.

Široký a bezpečný vstup
díky nedělenému podvozku s řízením všech kol.

Připraven pro každý úkol

Vždy se správným nářadím

Bez ohledu na to, jaké výzvy pro vás vaše aplikace představuje: s různými nastavci budete mít vždy přehled o situaci. Díky hydraulickému systému rychloupínače můžete váš stroj Kramer okamžitě přizpůsobit na jakoukoliv práci. Standardní nářadí lze dokonce vyměnit za méně než 10 sekund.

Výběr adaptérů je klíčovou částí výbavy nakladače. Více o našem nářadí se dozvíte na: www.kramer.de/attachment, příp. kontaktujte obchodního zástupce

Výměna v
rekordním
čase!



Bohatá nabídka přídatných zařízení



Paletovací vidle



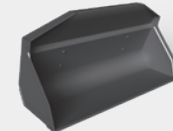
Paletovací vidle
sklopné



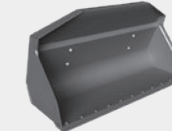
Paletovací vidle
hydraulické paralelní nastavení



Standardní lžíce s trhacími zuby



Standardní lžíce bez trhacích zubů



Standardní lžíce bez vytrhávání zubů s našroubovaným břitem



Výkonný drapák s trhacími zuby



Výkonný drapák bez trhacích zubů



Lžíce s bočním vyklápěním



Sněhový pluh model A



Sněhový pluh model B



Rozmetadlo soli

Přesné specifikace a dostupnost příslušenství se liší podle modelu a země. Váš kompetentní prodejce Kramer vám rád pomůže.



Hydraulický rychlovýměnný systém - Rychloupínací systém Kramer: přibližte se k nastavci, zvedněte nastavec hydraulicky ze sedadla obsluhy a zajistěte jej pomocí dotykového šoupátka na joysticku. Cylindrická vložka zámku je umístěna mimo otočný bod rychloupínací desky a nenachází se tak v oblasti znečištění.

Produktová řada pneumatik



- Dobré samočištění
- Dobrá ochrana boků
- Vysoký výkon chodu

Universální profil - BKT
5035, 5040



- Dobrá použitelnost v zimě
- Vysoký výkon chodu
- Optimalizováno pro hluk
- Pro aplikace na silnici i mimo ni

Městský profil - Continental
5035, 5040



- Dobré samočištění
- Ideální pro hlinitou půdu
- Vysoká úroveň trakce
- Hladký chod na silnici

Trakční profil - Mitas Premium
5050 - 5065T



- Vysoký výkon chodu
- Vysoká úroveň trakce
- Dobrá pohyblivost na měkkém terénu
- Dobré samočištění

Konstrukce profilu stroje - Mitas
5035, 5040



- Vysoký výkon chodu
- Dobré samočištění
- Dobrá pohyblivost na měkkém terénu
- Vysoká úroveň trakce

Universální profil - Alliance
5050 - 5065T



- Hladký chod na silnici
- Dobrá odolnost
- Dobře se hodí do písku a šterku

Městský profil - Alliance
5050 - 5065T



- Dobré vedení stopy
- Vysoká úroveň bezpečnosti jízdy
- Dobré samočištění
- Vysoký výkon chodu

Trakční profil - Mitas
5035, 5040



- Zdvíhací síla
- Vysoká úroveň trakce
- Vynikající stabilita a zlepšený komfort ovládání
- Vysoká míra plynulosti chodu

Víceúčelový profil - Michelin
5050 - 5065T



- Vysoká úroveň trakce
- Dobře se hodí do písku a šterku
- Dobrá odolnost

Městský profil - Nokian
5050 - 5065T



- Dobré samočištění
- Dobrá boční stabilita
- Vysoký provozní výkon, zejména při použití na tvrdých a agresivních podkladech
- Vysoká úroveň trakce

Průmaslový profil - Michelin
5035, 5040



- Dobrá odolnost
- Hladký chod na silnici
- Vysoká úroveň trakce
- Pro aplikace na silnici i mimo ni

Víceúčelový profil - Mitas
5050 - 5065T

Výběr správných pneumatik je při používání kolového nakladače zásadní. Přesné specifikace a dostupnost pneumatik se liší podle modelu a země. Váš kompetentní prodejce Kramer vám rád pomůže.



EquipCare - telematika

Všechny informace na jeden pohled

Vždy o krok napřed, protože EquipCare poskytuje data, fakta a odpovědi na otázky: Kde je můj stroj právě teď, kdy je nutná údržba a kdy má ekonomický smysl vyměňovat opotřebitelné díly? To vám pomůže vyhnout se prostojům a prodloužit životnost vašeho stroje.

Jak to funguje?

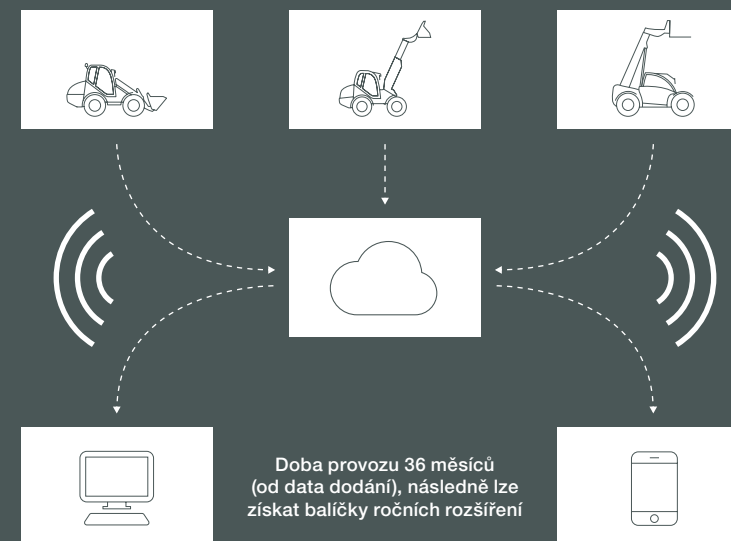
EquipCare je standardně instalován na všech vozidlech Kramer. Obsahuje telematický modul, který sbírá data ze strojů a posílá je manažerovi nebo aplikaci přes cloud. Zde si jako uživatel Equipcare můžete prohlížet a vyhodnocovat data.

EquipCare Manager je hlavní portál pro telematická data vašich vozidel a je řízen přes počítač. Aplikace EquipCare je pro mobilní přístup a okamžitě vás informuje o všem, ať jste kdekoli.

Vaše výhody:

Díky EquipCare vždy víme, kde se váš stroj aktuálně nachází. Pokud stroj opustí dříve definovanou geografickou zónu, obdržíte upozornění na svůj smartphone nebo počítač. Všechny události jsou zde zobrazeny podrobně – od chybového hlášení až po provedenou údržbu. Je zabráněno všem zbytečným prostojům a doba provozu je přesně zaznamenávána.

Rozpoznal stroj problém? Informujte o tom svého prodejce přímo na místě prostřednictvím aplikace a lze provést počáteční vzdálenou diagnostiku. Díky proaktivní komunikaci vašeho stroje budete o všem pohotově informováni.



Detailní informace najdete na:
www.kramer.de/equipcare

VYHLEDAT
NYNÍ!



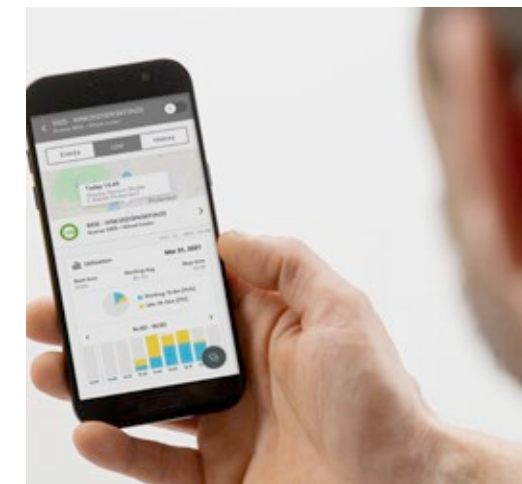
EQUIPCARE

Webový portál telematic je pro vás k dispozici non-stop:



Správce EquipCare: Přesnou polohu nebo data GPS vašich strojů lze kdykoli zobrazit ve vaší oblasti chráněné heslem.

www.kramer.de/equipcarelogin



Aplikace EquipCare: Aplikace vám poskytuje řadu funkcí pro přístup k datům a informacím vašeho stroje na cestách. Jednoduše si stáhněte a nainstalujte aplikaci z obchodu Google Play nebo Apple App Store.

◀ Přejít do aplikace

Rozměry a poměr výkonu na jednotku hmotnosti

- perfektní poměr mezi užitečnou nosností a provozní hmotností
- snadná přeprava na 3,5 t přívěsech (5035, 5040, 5050)
- ekonomické využití, které šetří čas a palivo díky malému poloměru otáčení
- ekonomický poměr výkonu na jednotku hmotnosti

Motory

- vysoký točivý moment a hospodárny motory značky Yanmar
- nejnovější následná úprava výfukových emisí s DOC + DPF
- nejnovější technologie motoru se stupněm výfukových emisí V

Kolové nakladače 5035 a 5040

- výkonná zdvihací síla: 5035 - 11,5 kN, 5040 - 15,8 kN
- prostorná kabina s velmi dobrým výhledem do všech stran a řadou možností
- tři typy řízení pro maximální flexibilitu
- inteligentní řízení Smart Driving PRO s možností tří provozních režimů u stroje 5040
- nízká kabina dostupná volitelně se stříškou nebo jako kabinová verze

Kolový nakladač 5050

- výkonná zdvihací síla 37 kN
- perfektní výkonové charakteristiky 34,3 kW / 46 hp
- optimální přepravní hmotnost 2 685 kg vč. kabiny
- vysoký bod otáčení lžice 2 840 mm
- flexibilní přídatné závaží Smart Ballast o celkové hmotnosti 100 kg

Teleskopický kolový nakladač 5065T

- navíc 50 % zdvihací a výšpné výšky
- navíc 42 % stohovací výšky
- navíc 38 % nakládací výšky

např. pro skladování materiálů, stohování palet, plnění vysokostěnných nákladních automobilů, přívěsů či kontejnerů

Technické údaje

Motor	Jednotka	5035	5040	5050	5055	5065	5065T
Výrobce	–	Yanmar	Yanmar	Yanmar	Yanmar	Yanmar	Yanmar
Typ / model	–	3TNV82A	3TNV86CT	4TNV88C	4TNV88C (standardně) 4TNV86CT (volitelně)	4TNV88C (standardně) 4TNV86CT (volitelně)	4TNV88C (standardně) 4TNV86CT (volitelně)
Výkon	kW	18,5	28,5	34,3	34,3 (standardně) 41,1 (volitelně)	34,3 (standardně) 41,1 (volitelně)	34,3 (standardně) 41,1 (volitelně)
Max. krouticí moment	Nm při ot/min	85,5 při 1 200	132,2 při 1 690	140,4 při 1 820	140,4 při 1 820 167 při 1 820 (volitelně)	140,4 při 1 820 167 při 1 820 (volitelně)	140,4 při 1 820 167 při 1 820 (volitelně)
Zdvihový objem:	cm³	1 331	1 568	2 190	2 190 (standardně) 2 091 (volitelně)	2 190 (standardně) 2 091 (volitelně)	2 190 (standardně) 2 091 (volitelně)
Emisní úroveň spalin	–	EU úroveň V	EU úroveň V	EU úroveň V	EU úroveň V	EU úroveň V	EU úroveň V
Přenos síly	Jednotka						
Pohon	–	Nastavitelný, hydrostatický systém pohonu					
Pojezdová rychlost	km/hod	20	30	20 (standardně) 30 (volitelně)	20 (standardně) 30 (volitelně)	20 (standardně) 30 (volitelně)	20 (standardně) 30 (volitelně)
Nápravy	–	Nosič nápravy z ocelolitinny s motory v nábojích kol		Planetová řídicí náprava	Planetová řídicí náprava	Planetová řídicí náprava	Planetová řídicí náprava
Celkový úhel výkyvu	°	7	7	8	8	8	8
Uzávěrka diferenciálu	%	Hydraulický kompenzační diferenciál (volitelně)	Hydraulický kompenzační diferenciál (volitelně)	100 % (možnost v přední nápravě)	100 % (možnost v přední nápravě)	100% přední náprava	100% přední náprava
Provozní brzda	–	Hydrostaticky	Hydrostaticky	Hydr. kotoučová brzda		Hydr. kotoučová brzda	
Parkovací brzda	–	Odpružený lamelový brzdový systém, elektrohydraulicky ovládaný na HA		Mech. kotoučová brzda		Mech. kotoučová brzda	
Standardní pneumatiky	–	27x10,5/-15	27x10,5/-15	10,5-18	10,5-18	12,0-18	12,0-18
Řídicí a pracovní hydraulika	Jednotka						
Funkčnost systému řízení	–	Hydrostatické řízení všech kol s vlastnostmi nouzového řízení					
		Pohon předních kol a krabí řízení (volitelná výbava)			Řízení předních kol (volitelně)		
Fungování pracovní hydrauliky	–	Hydraulické čerpadlo					
Řídicí válec	–	Dvojčinné s nezávislou synchronizací koncové polohy					
Max. rejd řízení	°	38	38	38	38	38	38
Max. průtok čerpadla	l/min	20	30	56	56	56	56
Max. čerpací kapacita volitelná	l/min	-	56	-	90	90	90
Max. tlak	bary	240	240	240	240	240	240
Rychloupínací systém	–	HV/WL - S			HV/WL - C		
Pilotní provoz	–	Hydraulika					
Pilotní řízení 3. hydraulického okruhu	–	Elektrické					

Technické údaje

Kinematika	Jednotka	5035	5040	5050	5055	5065	5065T
Konstrukční systém	–	Z-kinematika	Z-kinematika	P-kinematika	P-kinematika	P-kinematika	Z-kinematika
Výpočet zdvihové síly dle ISO 14397-2 hydraulické	kN	11,5	15,8	37	32,5	32,5	32,5
Výpočet trhací síly podle ISO 14397-2	kN	12,2	13,3	31,7	28	28	28
Zvedání/spouštění zdvihového válce	s	6,0/4,5	6,0/4,5	4,6/2,9	4,8/3,2	4,8/3,2	6,7/5,0
Naklápěcí válec sklopení/ vyklopení: (horní poloha nakládací jednotky)	s	2,4/3,3	2,2/2,4	2,6/3,1	2,1/2,0	2,1/2,0	3,5/3,0
Úhel sklápění a vyklápění	°	43/40	43/40	45/40	43/45	43/45	30/40
Překlopné zatížení	kg	1 200	1 400	1 800	1 980	2 340	2 500
Užitečná nosnost - terén S = 1,25	kg	750	900	1 200 (1 360)*	1 600	1 750	1 650
Náplně	Jednotka						
Palivová nádrž	l	48	48	60	60	60	60
Nádrž na hydraulický olej	l	40	40	58	58	58	58
Elektrická soustava	Jednotka						
Provozní napětí	V	12	12	12	12	12	12
Baterie / alternátor	Ah/A	74/55	74/55	74/80	74/80	74/80	74/80
Startér motoru	kW	1,7	1,7	2,3	2,3	2,3	2,3
Emise hluku **	Jednotka						
Naměřená hodnota	dB(A)	99	99	100,3	100,3	100,3	100,3
Zaručená hodnota	dB(A)	101	101	101	101	101	101
Hladina hluku u ucha operátora	dB(A)	80	80	79	79	79	79
Vibrace ***	Jednotka						
Celková hodnota vibrací horních končetin těla	m/s²	< 2,5 m/s ² (< 8,2 stop/s ²)					
Maximální vážená průměrná efektivní hodnota zrychlení pro tělo	m/s²	< 0,5 m/s ² (< 1,64 stop/s ²)**** 1,28 m/s ² (4,19 stop/s ²)*****					

* se Smart Ballast (8 x 12,5 kg)





** Informace: měření je provedeno podle požadavků normy EN 474 a směrnice 2000/14/ES. Měřicí stanoviště: dlážděný povrch:

*** Neurčitost měření podle specifikace v ISO/TR 25398:2006. Poučte nebo informujte prosím obsluhu o možných nebezpečích způsobených vibracemi.

**** Na rovném a pevném podkladu s odpovídajícím stylem jízdy





***** Aplikace při extrakci v tvrdých podmínkách prostředí

Technické údaje

5035: Standardní vyložník nakladače	Jednotka	Standardní lžice s trhacími zuby	Standardní lžice bez trhacích zubů	Výkonný drapák s trhacími zuby	Výkonný drapák bez trhacích zubů
					
Objem lžice	m ³	0,35	0,35	0,23	0,23
Hustota materiálu	t/m ³	1,80	1,80	1,80	1,80
Celková délka uchycení	mm	780	685	774	678
Celková délka vozidla bez přídatných zařízení	mm	3 460	3 460	3 460	3 460
Celková délka vozidla se sklopeným nástavcem max. 200 mm nad zemí	mm	4 050	3 980	4 090	4 020
Šířka standardní lžice	mm	1 250	1 250	1 250	1 250
Bod otáčení lopaty	mm	2 800	2 800	2 800	2 800
Výška nad nákladem	mm	2 680	2 680	2 600	2 600
Výsypná výška	mm	2 290	2 290	2 240	2 240
Dosah při vysypávání	mm	260	260	200	200
Hloubka	mm	60	60	140	140
Hmotnost nástavbového zařízení	kg	113	109	156	151

* základní vybavení s kabinou a nástavbovým zařízením

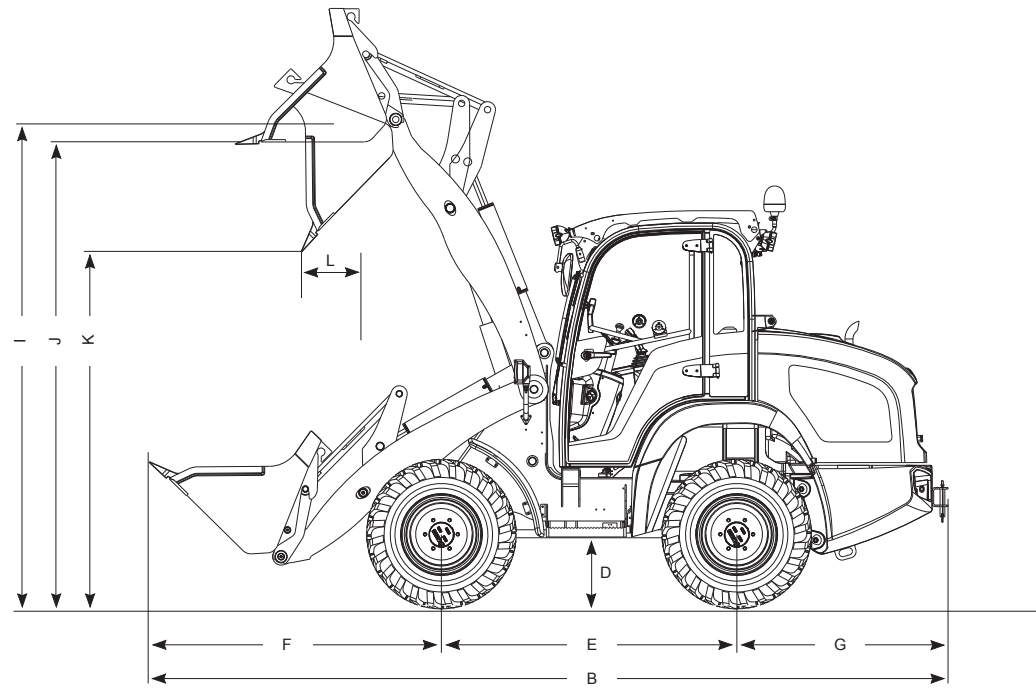
Technické údaje

5040: Standardní vyložník nakladače	Jednotka	Standardní lžice s trhacími zuby	Standardní lžice bez trhacích zubů	Výkonný drapák s trhacími zuby	Výkonný drapák bez trhacích zubů
					
Objem lžice	m ³	0,36	0,36	0,23	0,23
Hustota materiálu	t/m ³	1,80	1,80	1,80	1,80
Celková délka uchycení	mm	829	753	677	773
Celková délka vozidla bez přídatných zařízení	mm	3 460	3 460	3 460	3 460
Celková délka vozidla se sklopeným nástavcem max. 200 mm nad zemí	mm	4 090	4 040	4 090	4 020
Šířka standardní lžice	mm	1 400	1 400	1 400	1 400
Bod otáčení lopaty	mm	2 800	2 800	2 800	2 800
Výška nad nákladem	mm	2 680	2 670	2 600	2 600
Výsypná výška	mm	2 260	2 240	2 240	2 240
Dosah při vysypávání	mm	290	300	200	200
Hloubka	mm	60	70	140	140
Hmotnost nástavbového zařízení	kg	129	137	189	183

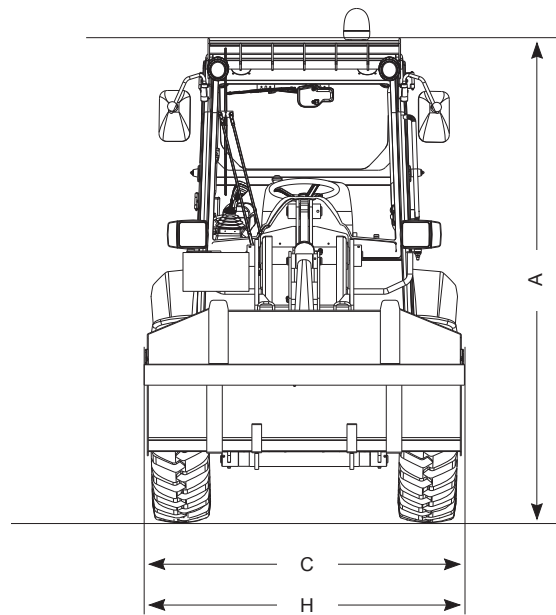
* základní vybavení s kabinou a nástavbovým zařízením

Rozměry

Pohled ze strany



Pohled zepředu



Rozměry

Standardní vybavení se standardní lopatou		Jednotka	5035	5040	5050	5055	5065	5065T
A	Výška	mm	2 170 (standardně) 2 020 (volitelně)	2 170 (standardně) 2 020 (volitelně)	2 390	2 390	2 390	2 470
B	Délka s lopatou	mm	4 050	4 090	4 790	4 950	4 950	5 350
C	Šířka*	mm	1 260	1 260	1 590	1 590	1 595	1 595
D	Světlá výška	mm	220	290	280	280	280	280
E	Rozvor	mm	1 525	1 525	1 850	1 850	1 850	2 000
F	Střed přední nápravy ke špičce zubů	mm	1 390	1 430	1 620	1 780	1 780	1 992
G	Střed zadní nápravy po zád vozidla	mm	1 140	1 140	1 320	1 320	1 320	1 320
H	Šířka standardní lžice	mm	1 250	1 400	1 650	1 650	1 650	1 650
I	Bod otáčení lopaty	mm	2 800	2 800	2 840	3 050	3 050	4 270
J	Výška nad nákladem	mm	2 680	2 680	2 610	2 890	2 900	4 010
K	Výsypná výška	mm	2 180	2 140	2 080	2 320	2 330	3 500
L	Dosah při vysypávání	mm	260	290	270	315	315	810
-	Stohovací výška	mm	2 630	2 630	2 600	2 950	2 950	4 030
-	Poloměr otáčení přes vnější pneumatiky	mm	2 000	2 000	2 700	2 700	2 700	2 900

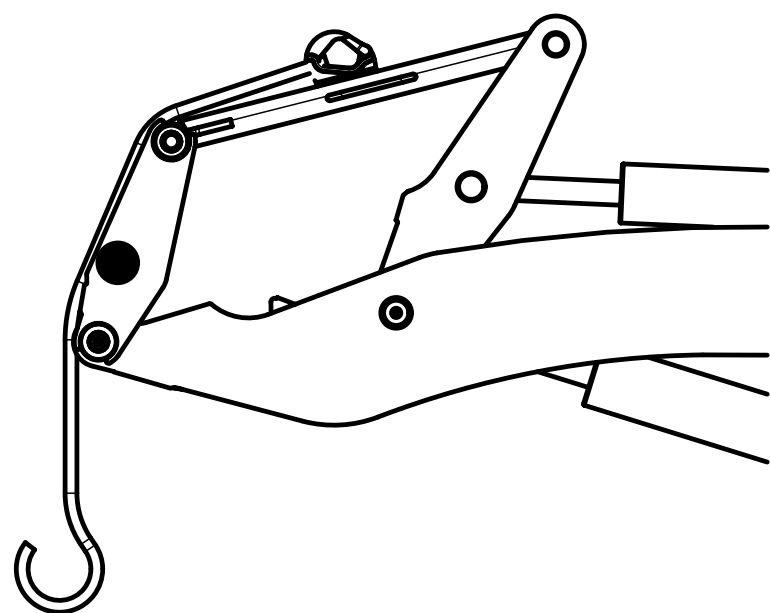
Standardní vybavení se standardní lopatou		Jednotka	5055L	5065L
A	Výška	mm	2 390	2 390
B	Délka s lopatou	mm	5 140	5 140
C	Šířka*	mm	1 590	1 595
D	Světlá výška	mm	280	280
E	Rozvor	mm	1 850	1 850
F	Střed přední nápravy ke špičce zubů	mm	1 970	1 970
G	Střed zadní nápravy po zád vozidla	mm	1 320	1 320
H	Šířka standardní lžice	mm	1 650	1 650
I	Bod otáčení lopaty	mm	3 300	3 300
J	Výška nad nákladem	mm	3 150	3 150
K	Výsypná výška	mm	2 650	2 650
L	Dosah při vysypávání	mm	410	410
-	Stohovací výška	mm	3 200	3 200
-	Poloměr otáčení přes vnější pneumatiky	mm	2 700	2 700

*Se standardními pneumatikami

Zátěžové diagramy

Nákladový hák

A (s nakloněným rychloupínacím zařízením)

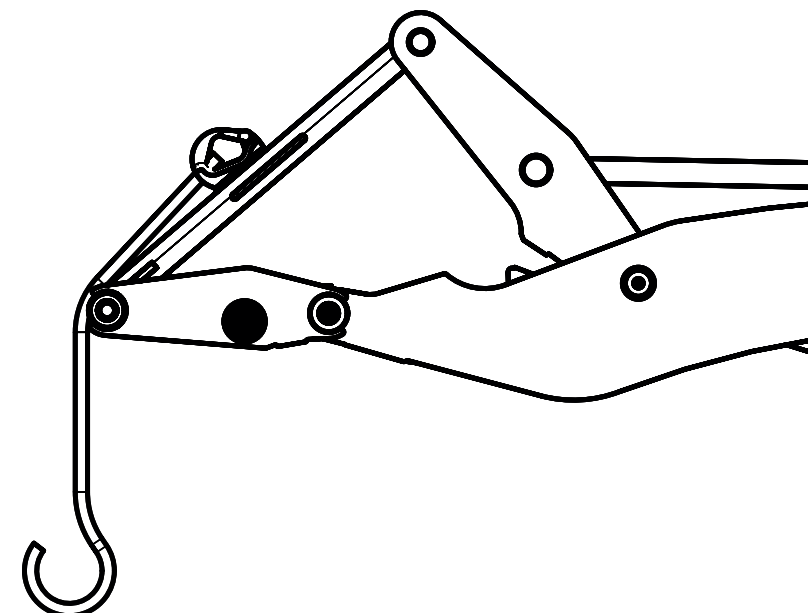


Nakládací hák na vahadle		Jednotka	5035	5040
A	Užitečné zatížení pro prodlouženou nakládací jednotku a nakloněné rychloupínací zařízení	kg	750	900

Zátěžové diagramy

Nákladový hák

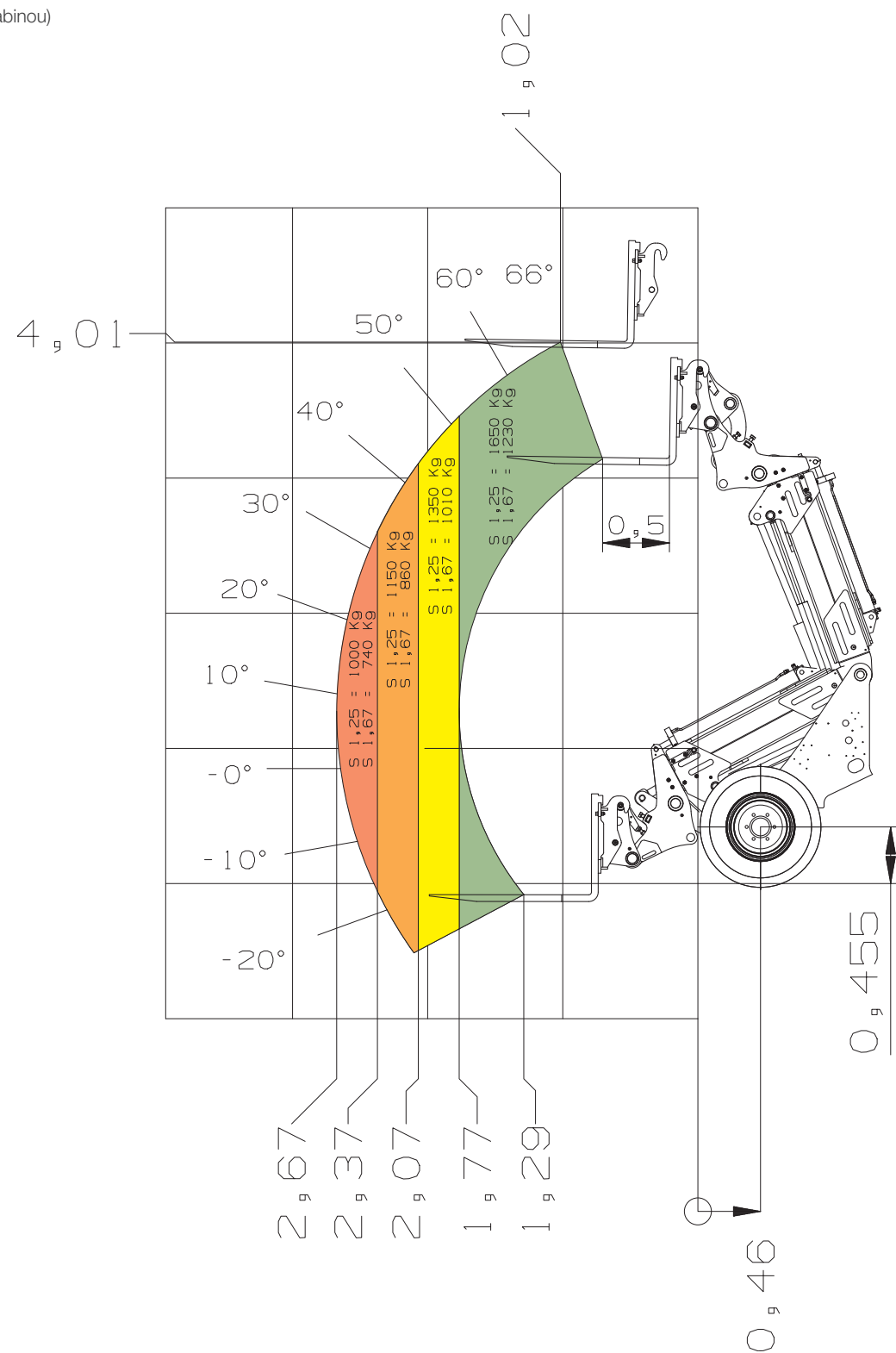
B (s vyprázdněným rychloupínacím zařízením)



Nakládací hák na vahadle		Jednotka	5035	5040
B	Užitečné zatížení pro prodlouženou nakládací jednotku a vyprázdněné rychloupínací zařízení	kg	600	750

Zátěžové diagramy

5065T (s kabinou)



Servis a náhradní díly

Hledáte vhodné náhradní díly nebo návod k obsluze pro váš stroj Kramer? S balíčky údržby a oprav Kramer je pro každý stroj připraven náhradní díl na míru. Všechny potřebné náhradní díly nebo návod k obsluze obdržíte od našich prodejců Kramer. Pomocí našeho Kramer Dealer Locator můžete najít svého místního prodejce. Jednoduše zadejte sektor, PSČ nebo bydliště.

Detailní informace najdete na:

www.kramer.de/service

Údržba, diagnostika a opravy

Certifikovaný technik u vašeho distributora zajistí, aby byl váš stroj co nejrychleji znovu použitelný. Více informací o opravách a servisu strojů Kramer naleznete na našich webových stránkách.

Originální náhradní díly

Všechny náhradní díly, které můžete získat u svého prodejce Kramer, splňují přísné požadavky našich výrobců komponentů. Rozměrovou přesnost, výkon, lícování a dostupnost lze z velké části zajistit pouze originálním dílem.

Záruka a bezpečnost

Zabezpečení 24 / Zabezpečení 36 / Zabezpečení 48 / Zabezpečení 60: díky záruce prodloužené na 24, 36, 48 nebo dokonce 60 měsíců mohou naši zákazníci prodloužit své bezstarostné období. Proti všem eventualitám jsou chráněni pojištěním na míru. Nechte si poradit od svého prodejce.

Školící lekce

Kramer Academy je moderní školící středisko pro servisní techniky distributorů Kramer. Zde se mechanici naučí vše, co potřebují k údržbě strojů Kramer, a neustále se učí o principech fungování nových technických systémů.





Kolové nakladače
Objem lžice: 0,35 - 1,80 m³



Teleskopické kolové nakladače
Objem lžice: 0,65 - 1,45 m³



Teleskopické manipulátory
Užitečné zatížení: 1 200 – 5 500 kg

Služby, které jsou vidět

Zaměřte se na své každodenní činnosti - díky našim komplexním službám se postaráme o zbytek.
Jsme tu pro vás, když nás potřebujete: kompetentní, rychlí a přímo na místě, když je to potřeba.



Oprava a údržba



Proškolení



Telematika



Pojištění



Náhradní díly



Finanční řešení

Jdi za Kramerem
hledání prodejce:
SKENUJTE ZDE!



KC.EMEA.10026.V02.CZ